

# RECOMENDAÇÕES PARA A SUA VIAGEM



A sua viagem connosco começa em terra.

**Redobramos os cuidados** em todos os pontos de passagem dos nossos passageiros, para proteger a sua saúde.

Acompanhe-nos neste percurso e conheça um pouco mais sobre como será a sua experiência de viagem.



1

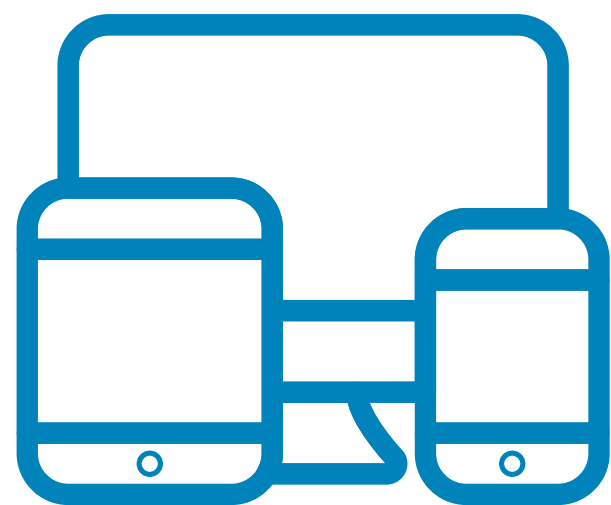
# ANTES DE SAIR DE CASA



A utilização de máscara facial **é obrigatória** durante todo o percurso da viagem.

Verifique as exceções [aqui](#)

**Garanta que tem máscaras (sociais ou descartáveis) suficientes**, para si e para os seus acompanhantes. É recomendada a **substituição das máscaras cirúrgicas/descartáveis a cada 4h**.



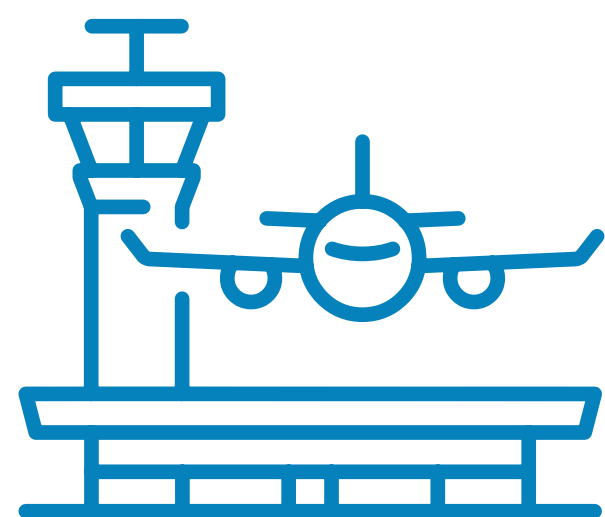
Recomendamos que faça o check-in online no nosso site e descarregue o seu cartão de embarque digital.

ANTES DE  
SAIR DE CASA



2

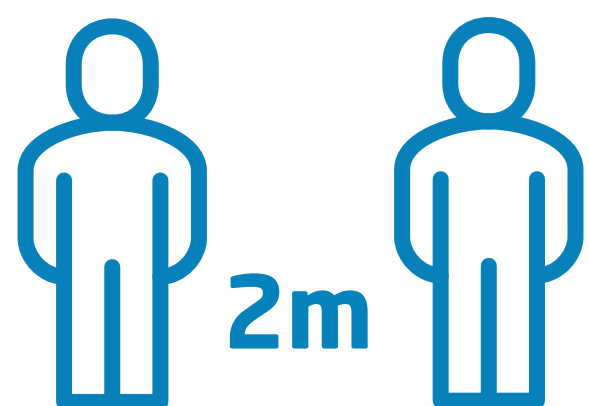
## CHEGADA AO AEROPORTO



O seu percurso no aeroporto foi repensado. É natural que possa encontrar demora nalguns pontos, por isso deverá **apresentar-se no aeroporto nos tempos indicados**.



Ao chegar ao aeroporto, **coloque a sua máscara!** Encontrará os nossos colaboradores protegidos com máscaras e luvas.



Mantenha o **distanciamento social recomendado** e respeite a sinalética afixada.



**Higienize as suas mãos sempre que necessário**, utilizando o desinfetante de mãos disponível em vários locais dos aeroportos.

CHEGADA AO  
AEROPORTO

3

## CHECK-IN



Os balcões dispõem de proteções acrílicas, com o intuito de minorar os riscos de proximidade.



A apresentação dos seus documentos **deverá ser feita e manuseada por si.**

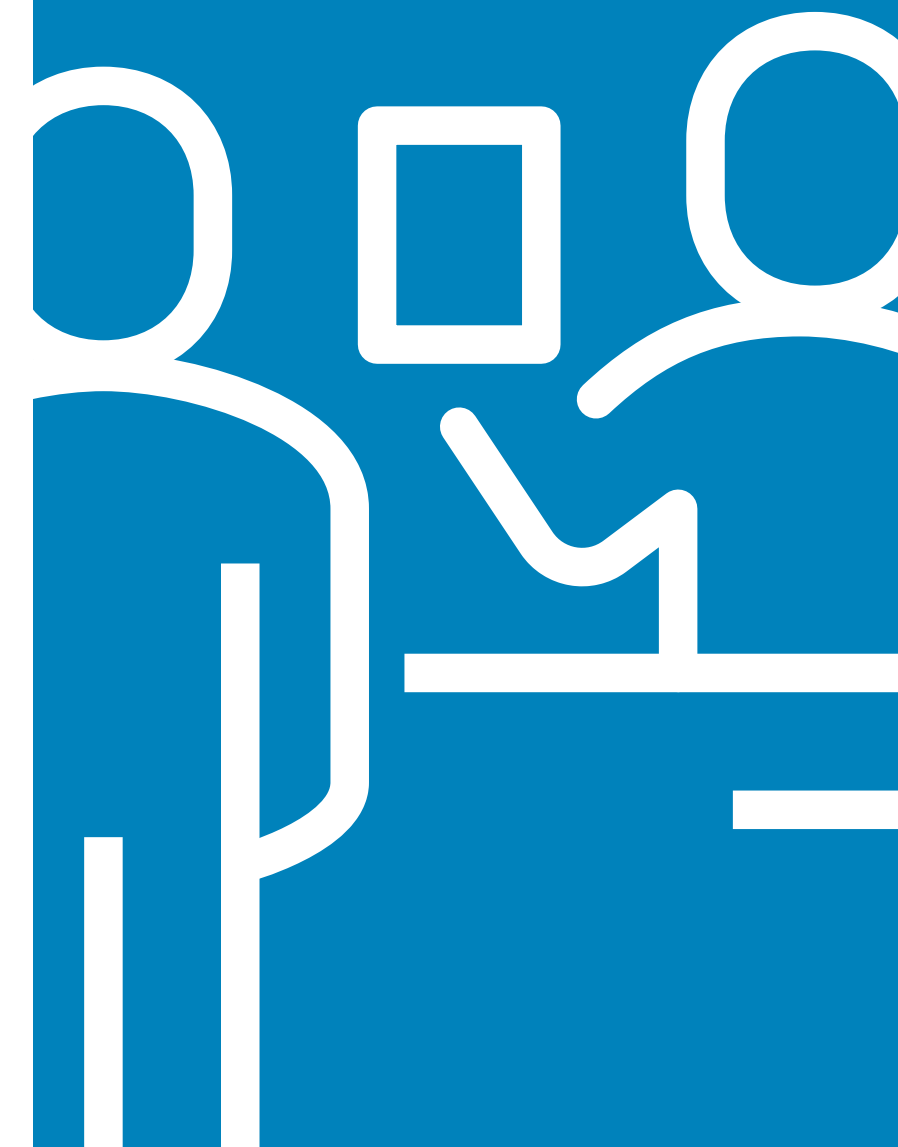


Com o objetivo de reduzir as movimentações e os contactos na cabine, **deverá limitar a sua bagagem de cabine ao essencial e a volumes que possam ser manuseados apenas por si.** Quando atingido o limite de volumes na cabine, a sua bagagem poderá ter de ser transportada no porão do avião.



Deverá **retirar momentaneamente a sua máscara** durante os processos de identificação necessários, **quando solicitado.**

CHECK-IN



4

## CONTROLO DE SEGURANÇA



Siga rigorosamente as indicações afixadas e emanadas pelos elementos da segurança.



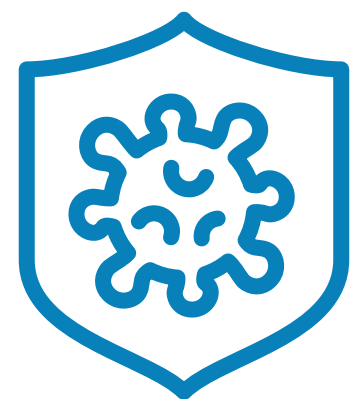
Foram adotados **cuidados adicionais na higienização das caixas** utilizadas para depositar os seus pertences, durante o controlo de segurança.

CONTROLO DE  
SEGURANÇA



5

## EMBARQUE / DESEMBARQUE



Os espaços de uso comum serão **higienizados com frequência**.



Mantenha o **distanciamento de segurança** durante o embarque e desembarque.



**Compareça com antecedência à porta de embarque** e siga as indicações. Passageiros que viajam sem bagagem de cabine têm prioridade no embarque.

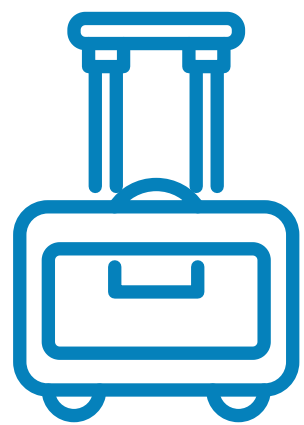


O uso de máscara **é obrigatório** no acesso e permanência nos aviões.  
Em caso de incumprimento, o seu embarque **será recusado**.

EMBARQUE /  
DESEMBARQUE

6

## A BORDO DO AVIÃO



Limitámos os volumes autorizados na cabine, com o objetivo de reduzir as movimentações e os contactos.



Limitámos o serviço de refeição, adequando-o à duração da sua viagem. Damos primazia a **produtos selados e embalados**, assegurados por uma **empresa certificada**.



A nossa tripulação está habilitada para desencadear todas as **medidas necessárias** na eventualidade de ser detetado um caso sintomático a bordo.

A BORDO  
DO AVIÃO



Conheça todos os procedimentos adotados para o reforço da higienização das nossas aeronaves em:

[www.azoresairlines.pt](http://www.azoresairlines.pt)